



EL TOIMINTALOMA-SYSTEMS OY





PALVELUT

Tarjoamme hyvät marjastusmahdollisuudet, uinti- ja saunaelämykset, talvisin valaistut ja kunnossapidetyt ladut. Kesäisin voit pelailla tenniskentällä. Alueella on puhtaat vesistöt ja hiekkarannat.

Vuokrattavia mökkejä on kolme, ja yhteen mahtuu 8-10 henkilöä.

Vapaa-ajan tontteja on myös myytävänä harrastuskäyttäjille.

Hiihtolatuja on 26 km, joista valaistuja 11 km. Kesäisin voit retkeillä vaihtelevilla patikointireiteillä. Reittien varrella on hyvin varusteltuja taukopaikkoja. Saunojille on vaihtoehtoina perinteinen kotasauna sekä savusauna, joihin pääsee löylyttelemään sovittuna aikana.

Asiakkaitamme on yksityiset ihmiset, perheet ja työporukat.

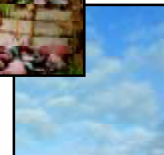
Sesonkikautemme on hiihtolomaviikot sekä kesäelokuu.



EL Toimintaloma-Systems Oy on Virttaalla sijaitseva matkailualan yritys. Yrityksen on perustanut Esa Lähteenmäki vuonna 1989. Tarjoamme asiakkaille vapaa-ajan toimintaa, vuodenajasta riippumatta. Alue sijaitsee Säskylän rinteen tuntumassa, missä ovat Varsinais-Suomen varmalumisimmat hiihtoladut.

Alueelle on rakennettu vuokramökkejä sekä tenniskenttä. Alueelta löytyy useita tutustumisen arvoisia kohteita; laavuja, kotia, savusauna. Alueen vesistöt ovat puhtaat ja hiekkarannat lapsiystävällisiä.

Yritys myy myös tontteja, joihin on rakennusoikeus ja vesijohto vedetty.



TONTIT

EL Toimintaloma-Systems Oy:n toimialaan kuuluu myös tonttien myynti Harjureitistön kupeesta. Tontteja on monenlaisen harrastustarkoitukseen. Metsä- ja puutarhaviljelyn tontteja, sekä tontteja liikkuville ihmisille luonnon ja valaistujen reittien läheisyydestä. Alueella on myös kolme puhdas- ja vaihtuvavetistä kaunista lampea.

Rakennusoikeus sekä vesijohto ovat valmiina. Tehokkuusluku $e=0,10$, eli kerrosalan suhde rakennuspaikan pinta-alaan.

Alue sijaitsee Säskylä – Virttaa tie no 213 varrella. Lähimpiin Oripään ja Alastaron kuntakeskuksiin on matkaa 20 km.

HARJUREITIT

Harjureitti tarjoaa oivallisen paikan liikkua. Se sijaitsee Säskylänharjun varmalumisella alueella.

Voit liikkua vapaasti metsissä ja vaikkapa marjastaa tai sienestää.

Talvisin harjureitillä on kunnostettua latua 26 km, josta valaistua 11 km verran. Lisäksi voit pysähtyä harjulle erilaisille laavuille ja kodalle paistamaan makkaraa tai keittämään kahvia.

Ladut:

- perinteellisen hiihdon kaksoisladut ja keskellä luisteluhiihto
- hiihtourat hoidetaan koneellisesti
- neljä eripituista lenkkiä
- hyvä viitoitus ja runsas taukopaikkojen varustelu



MÖKIT

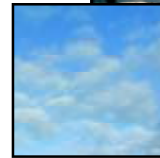
EL Toimintaloma-Systems Oy vuokraa myös ympäri-voitiseen käyttöön mökkejä. Mökeistä löytyy kaikki mukavuudet aterimista mikroaaltouuniin ja televisios-ta saunaan ja suihkuun.

Liinavaatteet voi varata etukäteen tai tuoda omat.

Alue tarjoaa puhtaat vesistöt ja lapsiystävälliset hiekkarannat.

Mökkien koot ovat 74m², 59m² ja 52m², joista suurin mökki on hirsirakenteinen ja kaksi muuta ”pelto-mökkejä”.

Yhteen mökkiin mahtuu 8-10 henkilöä.



MYLLYLÄHTEET ALUE

Myllylähte on yksi pohjoismaiden suurimmista lähteistä.

Alueelle tehty turvekammi on hyvin varusteltu taukopaikka.

- tulet voi tehdä sisälle
- keittovälineitä
- pihassa puuhuone ja puucee
- mahtuu 25 henkilöä

Alueella on iltavalaistut pitkospuut ja polku. Polun varressa on vanha toimiva lirikaivo.

Pyhäjärveen laskeva Pyhäjoki saa alkunsa täältä.

Vanhan myllyn luonnonkivijalalle on tehty myllytupa, joka on edullinen yöpymispaikka ja sopii vaikkapa kokousten pittoon.





Yrittäjä Esa Lähteenmäki

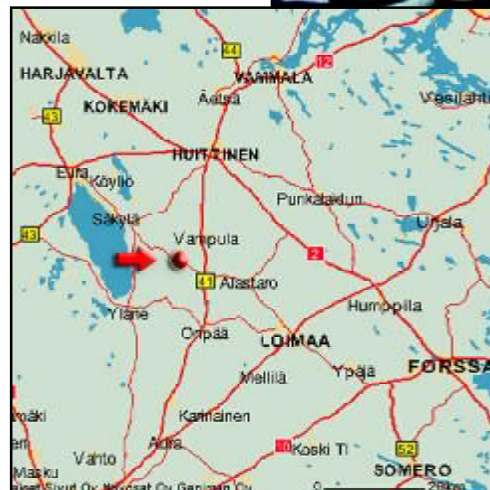
YHTEYSTIEDOT

EL Toimintaloma-Systems Oy sijaitsee Varsinais-Suomessa tieosuudella Loimaa-Säkylä, lähemmin Virttaa-Säkylä tien n:o 213 varrella, kantatie 41:n risteyksestä Virttaalta 7,1 km Säkylään päin.



EL TOIMINTALOMA-SYSTEMS OY

Osoite: Säkyläntie 718, 32560 VIRTAA.
Puh. 0400-595 898
Fax. (02) 822 3740



Natalia Wnuk, Satu Linden & Anne-Marie Turppa
 Turun AMK

2002